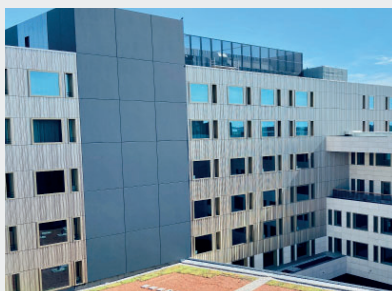




Businesscampus Garching D10

Im Februar 2023 eröffnete das große 4-Sterne-Superior-Hotel der Kölner-Dorint-Gruppe im Business Campus München : Garching. Das 13.000 qm große Hotel bietet 208 Zimmer sowie unterschiedliche Konferenz- und Tagungsräume an. Das in Top-Lage befindliche, 7-stöckige Gebäude wurde von der DV Plan aus Regensburg konzipiert. Das große, süddeutsche Planungsbüro besteht aus einer Vielzahl an Architekten und Ingenieuren. Aus dem Hause Wölz stammen die Aluminium Fenster und die Aluminium-Pfosten-Riegel-Fassade. Der bereits seit 2005 in der Entstehung befindliche Business Campus München : Garching bietet heute mehr als 6.000 Mitarbeitern Platz.



Das Objekt auf einen Blick:

Anschrift: Parking 49 - 53, 85748 Garching bei München
Bauherr: Business Campus Management GmbH, 85748 Garching
www.businesscampus.de
Auftraggeber: DV Plan GmbH, 93059 Regensburg
www.dv-plan.de
Fertigstellung: Frühjahr 2023
Fotos: © Business Campus Management GmbH
Ansprechpartner: Business Campus Management GmbH
 Frau Cornelia Haberlang
 Tel. 89/ 30 90 999-24



Unsere Leistung:

- › Aluminium Pfosten-Riegel Fassade
- › Aluminium Brandschutztüren

Auftragssumme:
 600 Tsd. €

Objektverantwortlicher bei Wölz:
 Steffen Wildner